

# Doshisha Clover Festival 2017

Kyotanabe is the City...  
Kyotanabe is the Fantasy...  
Kyotanabe is the Cosmo...  
Kyotanabe is the Future...  
Kyotanabe is ...

2017.11.04-05

京田辺、田舎やめるってよ



# 全体マップ

↑ デイヴィス記念館・スポーツフェスティバル

紫苑館



フューチャーエリア

成心館

Memorial  
ステージ 

日糧館  
(食堂棟)

ハロー  
ホール

知真館  
3号館

ProjectC  
小ステージ 

頌真館

恵道館




コスモエリア

ラーネッド記念  
図書館

メイン  
ステージ 

知真館  
2号館

知真館  
1号館

 ファンタジーエリア

京田辺  
別館

保健  
センター

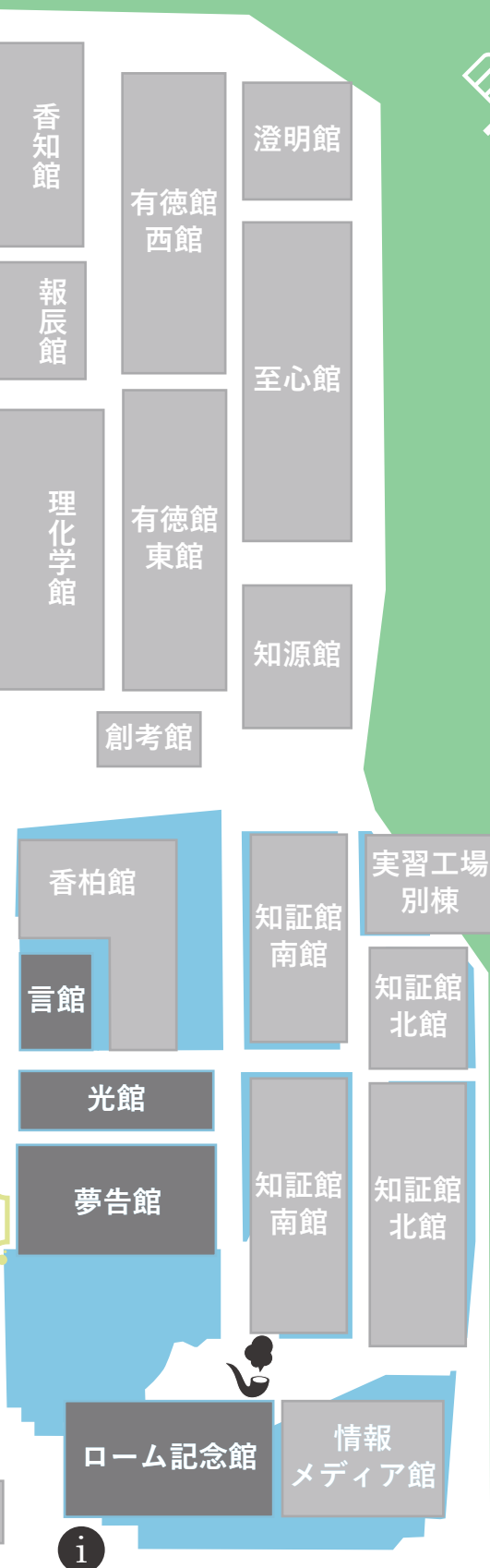
嗣業館

交隣館

ATM  
門衛所

門衛所

# 目次



全体マップ-----	P.02 - 03
祭概要・アクセス-----	P.04 - 05
シティエリアマップ-----	P.06 - 07
ファンタジーエリアマップ-----	P.08 - 09
コスモエリアマップ-----	P.10 - 11
フューチャーエリアマップ-----	P.12 - 13
アーティスト情報-----	P.14 - 15
福島親交企画-----	P.16 - 17
HP&アンケート情報-----	P.18
ステージプログラム-----	P.20 - 23
ステージ企画-----	P.24 - 25
出店企画-----	P.28 - 29
出店紹介-----	P.30 - 35
クローバー企画-----	P.38 - 41
きっずぱれっと-----	P.42 - 43
Project C-----	P.44
学部企画-----	P.46 - 47
ローム記念館プロジェクト-----	P.48
第52回京田辺市民文化祭-----	P.49
協賛企業-----	P.50 - 51

 総合案内所

 ステージ

 喫煙所



シティエリア

# 同志社 クローバー祭へ ようこそ！

何かお困りのことなどございましたら、お近くのオレンジジャンパーを着たスタッフへお声掛けください。



今年で13年目を迎える本祭は、  
「学生主体」「地域交流」「福島親交」  
を3本柱として運営されています。

今年のテーマは

「京田辺、田舎やめるってよ」。

いつもと違う京田辺キャンパスでの2日間、  
学生のエネルギー溢れるお祭りを  
どうぞ心ゆくまでお楽しみください。



## ！ 諸注意

- ・キャンパス内への酒類の持ち込み、飲酒はご遠慮ください。
- ・キャンパス内は指定場所(マップに記載)以外での喫煙はご遠慮ください。
- ・キャンパス内では指定場所へごみを捨てるようにお願いします。
- ・当方の都合および雨天等の理由により、イベントの内容が変更もしくは中止になる場合がございます。
- ・他の来場者の方への迷惑行為などがあった場合、学内から退場していただく場合がございます。
- ・アーティスト及びお笑い芸人は写真撮影禁止となっております。  
見つけた場合は削除させていただきます。

そのほか詳しい情報は、公式ホームページ(<http://do-clover.net>)  
をご覧ください。



# アクセス

〒610-0394

京都府京田辺市多々羅都谷 1-3 同志社大学京田辺キャンパス

近鉄電車	「興戸」駅から徒歩15分
近鉄電車	「新田辺」駅からバス・タクシーで10分
近鉄電車	「三山木」駅からバスで7分
JR学研都市線	「同志社前」駅から徒歩10分



## ①無料シャトルバス

所要時間	5分	4分	5分	1分	
	三山木駅 ロータリー	同志社大学 正門前	市民文化祭 会場北側	JR京田辺駅 南都銀行前	JR京田辺駅 ロータリー
8	30 50	35 55	39 59	44	45
9	10 30 50	15 35 55	19 39 59	04 24 44	05 25 45
10	10 30 50	15 35 55	19 39 59	04 24 44	05 25 45
11	10 30 40	15 35 45	19 39 49	04 24 44 54	05 25 45 55
12	10 30 50	15 35 55	19 39 59	24 44	25 45
13	20 30 50	25 35 55	29 39 59	04 34 44	05 35 45
14	10 30 50	15 35 55	19 39 59	04 24 44	05 25 45
15	10 30 50	15 35 55	19 39 59	04 24 44	05 25 45
16	10 30 50	15 35 55	19 39 59	04 24 44	05 25 45
17	10 30 50	15 35 55	19 39 59	04 24 44	05 25 45
18	10	15	19	04 24	05 25



## ②二校地間バス

所要時間	1分	5分	4分	5分	
	JR京田辺駅 ロータリー	JR京田辺駅 南都銀行前	市民文化祭 会場南側	同志社大学 正門前	三山木駅 ロータリー
8	00 20 40	01 21 41	06 26 46	10 30 50	15 35 55
9	00 20 40	01 21 41	06 26 46	10 30 50	15 35 55
10	00 20 40	01 21 41	06 26 46	10 30 50	15 35 55
11	00 20 40	01 21 41	06 26 46	10 30 50	15 35 55
12	00 05 40 55	01 06 41 56	06 11 46	10 15 50	15 20 55
13	20 45	21 46	01 26 51	05 30 55	10 35
14	00 20 40	01 21 41	06 26 46	10 30 50	15 35 55
15	00 20 40	01 21 41	06 26 46	10 30 50	15 35 55
16	00 20 40	01 21 41	06 26 46	10 30 50	15 35 55
17	00 20 40	01 21 41	06 26 46	10 30 50	15 35 55

今出川 (バスプール発)	京田辺 (正門前着)
11:10	12:15
13:15	14:20
15:00	16:05
16:45	17:50

京田辺 (正門前発)	今出川 (バスプール着)
11:15	12:20
13:20	14:25
15:05	16:10
16:50	17:55
18:50	19:55

※二校地間バスは同志社大学生、同志社女子大学生対象です。乗車時に学生証を提示して下さい。また、11月5日(日)の運行はありません。

※都合により予告なく時間を変更する場合がありますので、詳しい運行情報は同志社大学ホームページまたは、同志社クローバー祭公式ホームページをご覧ください。



シティエリア

移動動物園

復活!

## みんな集まるZOO～♪

同志社大学の京田辺キャンパスに動物たちがやってくる!!! ポニーやひつじ、小動物たちとのふれあいを通してクローバー祭ならではの特別なひとときを過ごしてみるのはいかがでしょうか。皆様のたくさんのご来場をお待ちしております!!

ベーカリーカフェJohermi 横芝生  
11月5日(日)10:00～16:00



## シェアハピ!

みなさんクローバー祭には誰と来ましたか? 家族、友達、それとも恋人? 大切な人に普段言えない感謝の気持ちを届けましょう! 2本1組になったメッセージ付きキャンディを学内のどこかでお配りしますので、ぜひ大事な人とシェアしてみてください♡  
Let'sシェアハピ!



# エリアマップ



Map

Top

Stage

Store

Event

Others

## ローム記念館前

- ▲01 総合案内所
- ▲02 アンケートブース (P.18)
- ▲03 抽選ブース (P.28)

## ローム記念館

- ▲04 ローム記念館プロジェクト (P.48)
- ▲05 ベーカリーカフェ Johermi  
11月4日(土) 8:30 ~ 15:00  
クローバー祭 × ジョアミ  
コラボ企画は P.28 へ!

## ベーカリーカフェ Johermi 横芝生

- ▲06 学生プロレス (P.44)  
11月4日(土) 12:00 頃
- ▲06 みんな集まる ZOO 〜♪(移動動物園) (P.40)  
11月5日(日) 10:00 ~ 16:00

## 夢告館

- ▲07 しゃぼん玉のふしぎ (P.46)

## 光館

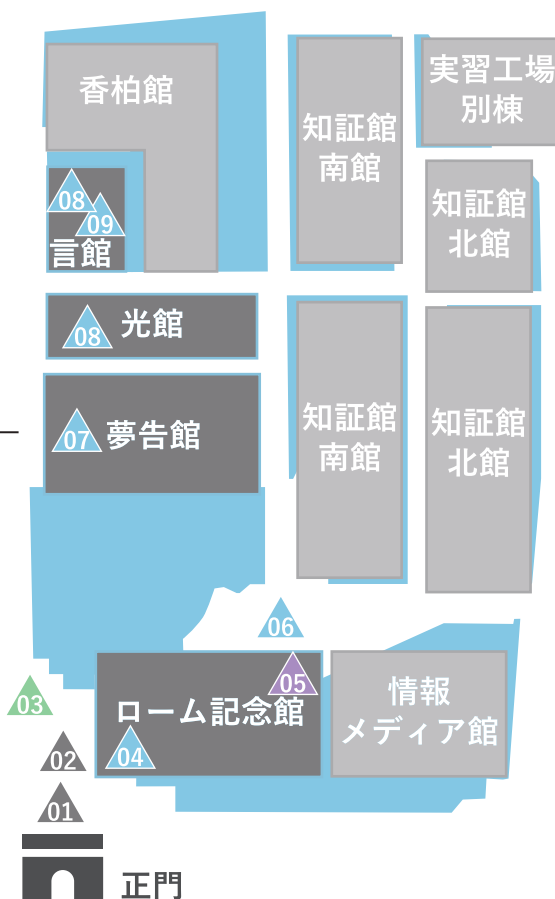
- ▲08 同志社京田辺会堂 礼拝堂・展示公開 (P.47)

## 言館

- ▲08 同志社京田辺会堂 礼拝堂・展示公開 (P.47)
- ▲09 チャペル・コンサート (P.47)  
〜クラシックを楽しむ秋〜

### マップの見方

- ▲ Stage
- ▲ Store
- ▲ Event
- ▲ 食堂・購買
- ▲ その他





# ファンタジーエリア

## 交隣館・ATM 前

- 01** 福島親交 (P.16)  
元祖会津ソース串かつ 串鶴  
福島県観光物産交流協会  
休憩所
- 02** 今日、田辺変わります。(P.29)  
(ストリート企画)
- 11 オムフランク焼いちゃうぞ?  
13 ポテほーだい  
15 Doshisha Quiz Cafe  
17 # ベビークステラ # フルーツ  
18 cIOBer cafe  
19 MIdafternoon  
20 鳥・デュニオン  
21 WA★TA★A★ME ～わたあめ～  
22 美食家の天国

## 嗣業館

- 03** 教室出店 (P.35)  
SIED TRAVEL  
～ 3D で巡る世界の旅～

## ラーネッド記念図書館前

- 04** メインステージ
- 05** 空クロCD販売 (P.24)
- 06** きっずぱれっと (P.42)  
ミニ鉄道がやってくる!

## ラーネッド記念図書館前

- 07** 模擬店 (P.31)
- 24 トック天国  
25 フランククエスト 1 1  
27 ポテオカ  
29 きゅうたなべおでん  
30 キャリアウーメン  
31 Oh! MATSURI  
33 Traveler's cafe  
35 ivusa  
39 拉麺研究会  
41 同志社 職員カレー部 (仮)  
43 COPID' s フルト  
45 アンダギー楽団  
47 プルコギバーガー!!!  
49 なるちゃんの揚げ物  
50 たません・アライブ・クラブ 2017  
51 ポップコーン  
52 ほわいとまっぷ  
53 タナレンジャーのアジト  
55 ポカロ研による豚汁ときゅうりの浅漬け  
56 やき朗  
57 SAP  
58 出張! お好み焼き にんじゃもんじゃ  
59 コイノニア  
61 今年も焼きおにぎり焼いちゃいました!  
62 同志社 SALT  
63 茶 cha 焼団子  
65 夢を贈り隊 ルフラン
- 08** マーケット (P.33)
- 67 こだわりハンドメイドアクセサリー  
Plaisir 美都  
68 HARUHANA. はるはな  
70 Atelier T's プラス  
71 mamaco\*pocket&suzunaritenshi  
73 myn  
74 k & M  
75 putit gift& こもこものやさん  
77 金葉工房

# エリアマップ



Map

Top

Stage

Store

Event

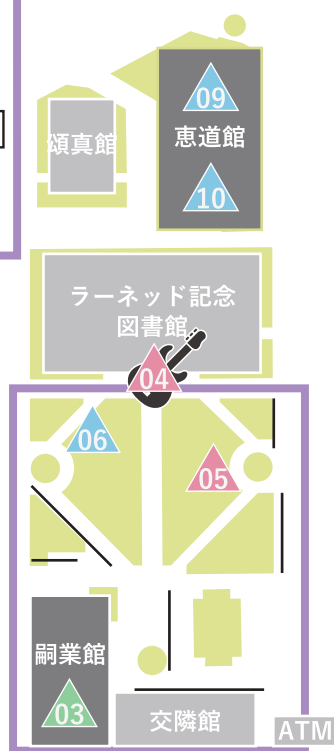
Others



## 恵道館

**09** 起き上がり小法師の絵付け体験, 講演会 (P.16)  
(福島親交)

**10** 青柳正規先生講演会 (P.47)  
(文化情報学会・文化情報学部)







※3ケタの数字は教室番号です。

## 知真館 1 号館

### 01 きっずばれっと (P.42)

- 116 きっずばれっと案内所
- 214 ぱすむしかといっしょ  
～おもちゃを作ろう！～
- 215 芸術しようよ！
- 216 ブロックであそぼう！
- 217 休けい所
- 218 世界にひとつだけの新聞をつくろう！
- 219 土で作ろう！陶芸体験
- 225 かるたで遊ぼう！
- 226 逆プラネタリウム

#### 《ピロティー》

- ふわふわドーム
- 同志社戦隊 タナレンジャー
- 5 分で変身♪フェイスペイント

#### 《知真館 1 号館 119 ～ 122 教室》

- タップダンス体験教室
- れっしゃだいしゅうごう!!
- テーブルマジックショー
- つくってあそぼう!!

※上記 4 つの開催場所は当日に設置される  
知真館 1 階正面入口の看板をご覧ください。

### 02 教室出店 (P.36)

- 124 クロマキー・アナウンス体験
- 125 ivusa
- 126 天文同好会写真展
- 210 手芸サークル
- 211 ボードゲーム体験会
- 212 ラッキー ネパール報告展
- 213 キョウタナネカフェ  
～地元企業とのワークショップ～

### 03 208 タイムトラベル (P.41)

～時空を超えた脱出～ (脱出ゲーム)

### 04 学部企画

- 106 外国語で遊ぼう！
- 107 私のベスト・ショット～これが私の留学～
- 108 身近に公正な取引を感じよう！

### 05 みんなで会おう！みつばとの仲間たち！！ (ご当地キャラクター) (P.40)

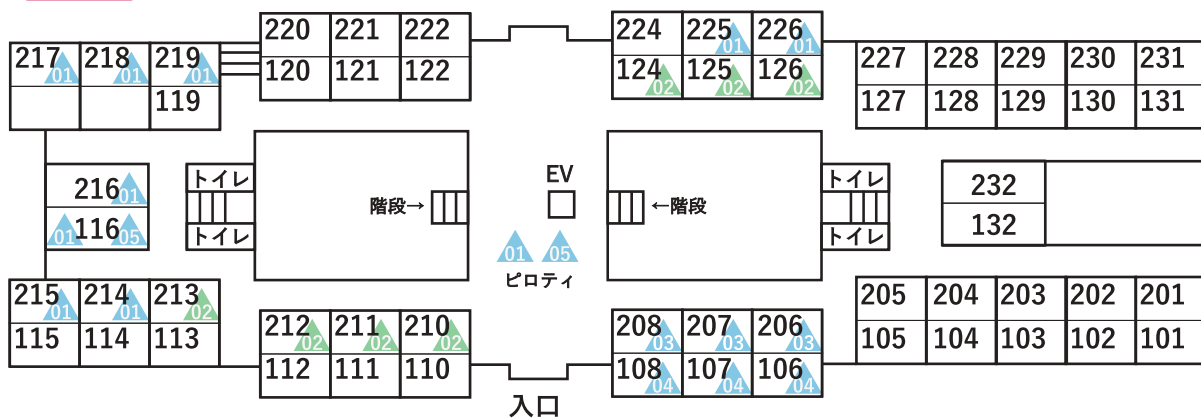
- 116 PR ブース

#### 《ピロティー》

ステージイベント

2F

1F

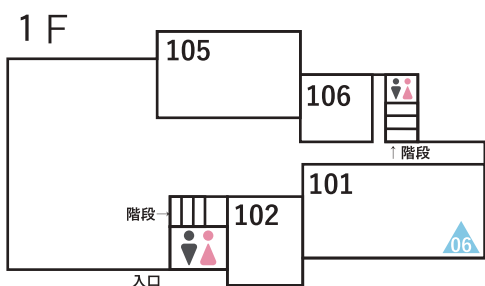
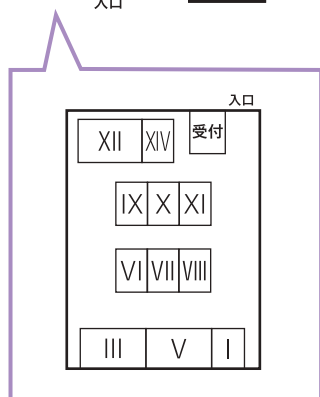
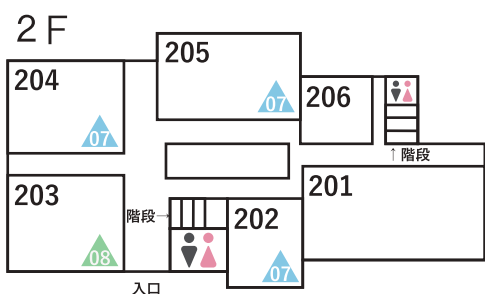




※3ケタの数字は教室番号です。

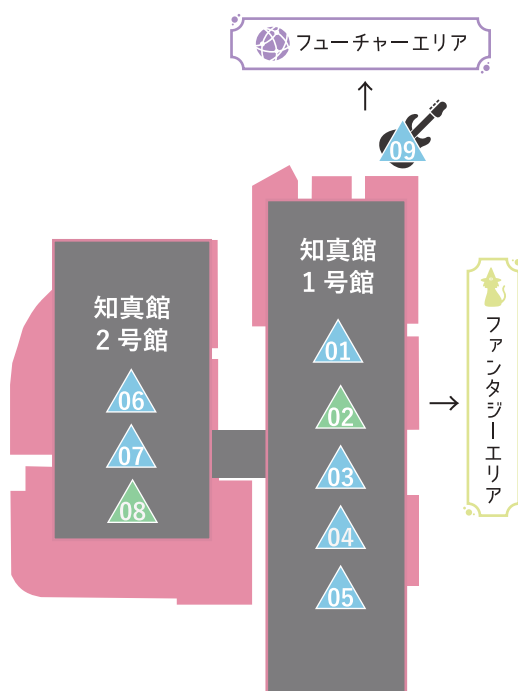
## 知真館 2 号館

- ▲06 101 栗原類トークショー (P.)
  - ▲07 202 きめろ！あなたの大都市生活！(P.38)  
(巨大人生ゲーム)
  - ▲08 203 おいでよ！みつばとの森 (P.29)  
(マーケット企画)
- I 整膚庵・莉楽
  - III チェラブ・フランシール
  - V LIKHA
  - VI Urara&Vicky house
  - VII Chicu × 2
  - VIII nicoichi
  - IX 手作り雑貨 KA・TO・RE・A
  - X H&K
  - XI 占い ふくみみ
  - XII 宮崎市
  - XIV Handmade tigris



## 知真館 1 号館横

- ▲09 Project C (ステージ・体験)(P.44)  
《Project C 小ステージ》



※知真館 1 号館 1 階と 2 号館 2 階は渡り廊下で繋がっています。  
知真館 2 号館にお越しの際は 1 号館入口からお入りください。





## フューチャーエリア

### アーティスト × クローバー祭 コラボメニュー in 紫苑館

今年のメインアーティスト、Shout it Out、BURNOUT SYNDROMESとのコラボメニューを11月4日（土）までHamac de Paradis Latte（ラッテ）と紫苑館で限定販売します。

#### シャリラーメン

× Shout it Out

紫苑館生協食堂

11月4日（土）11:00～19:00



### アーティスト × クローバー祭 コラボメニュー in ラッテ

#### 焼きプリンの主張パフェ

× Shout it Out  
× BURNOUT SYNDROMES

#### チキンオーバーライス

× BURNOUT SYNDROMES

Hamac de Paradis Latte  
11月4日（土）11:00～15:00

# エリアマップ



Map

Top

Stage

Store

Event

Others

## 日糧館

### 01 京田辺ショップ

11月4日(土) 9:30 ~ 16:00  
11月5日(日) 10:00 ~ 16:00

### 02 Hamac de Paradis Latte (カフェレストラン)

両日ともに 11:00 ~ 15:00

### 03 ふじカツ (とんかつ)

両日ともに 11:00 ~ 14:00

### 04 いも文 (和麺・丼)

両日ともに 11:00 ~ 14:00

### 05 めん風 (ラーメン)

両日ともに 11:00 ~ 14:00

### 06 カリーハウス (カレー)

両日ともに 11:00 ~ 14:00

### 07 ゲームアーケード～目指せ No.1 ～ 《2階ラウンジ》

(ゲームセンター) (P.39)

### 08 京田辺 Cafeteria 《2階》

11月4日(土) 10:00 ~ 14:00  
11月5日(日) 休業

### 09 カフェテリア FUJIYA

11月4日(土) 10:00 ~ 14:00  
11月5日(日) 休業

### 10 ファミリーマート FC 京田辺同志社サテイト店

11月4日(土) 10:00 ~ 18:00  
11月5日(日) 9:00 ~ 17:00

## デイヴィス記念館

### 11 Davis Café

11月4日(土) 11:00 ~ 19:00  
11月5日(日) 11:00 ~ 15:00



### 12 車椅子バスケットボール体験会 (P.46)



## 紫苑館

### 13 紫苑館生協食堂

11月4日(土) 11:00 ~ 19:00  
11月5日(日) 11:00 ~ 14:00

## ハローホール

### 14 Memorial ステージ

### 15 うしろの正面だあれ? (P.39) (迷路型お化け屋敷)

## 知真館 3号館

### 16 Water Dragons (P.38) (水鉄砲合戦)

### 17 中高生のためのモチベーション講座 (P.47) : 心理学編

紫苑館

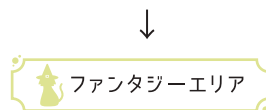
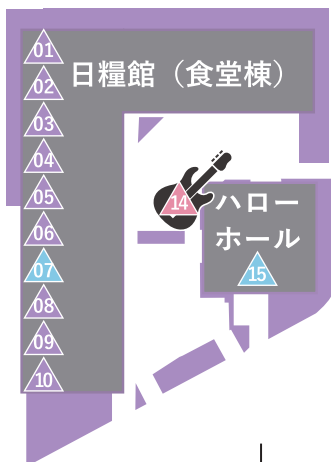
13

日糧館 (食堂棟)

ハロー  
ホール

15

↑ デイヴィス記念館・スポーツフェスティバル (P.47)



13

# アーティスト情報

11月4日(土) @メインステージ  
17:00 ~ 19:00 雨天決行・荒天中止

## Shout it Out



### プロフィール

大阪府堺市の高校の軽音楽部で結成。結成当初は KANA-BOON のコピーバンドとして活動を開始。「未確認フェスティバル 2015」で 3,254 組の中からグランプリを獲得。2016 年 7 月にシングル「青春のすべて」で、平均年齢 19 歳でポニーキャニオンよりメジャーデビューを果たす。  
「僕らの春は、まだ青い」

### コメント

学園祭という言葉聞くだけで、ココロが踊りますね。たくさんの方に同志社クローバー祭をより楽しんでいただけるよう、かまします！ Shout it Out にとって久々の京都という土地でのライブ。自分たちも思いっきり楽しみます！よろしくお願いします！！

## BURNOUT SYNDROMES



### プロフィール

大阪発、青春文学ロックバンド。2005 年結成。日本語の響き、美しさを大切にした文学的な歌詞やヴォーカル、緻密に計算されたアレンジが特徴。大人気アニメ「ハイキュー!!」OP 曲を「FLY HIGH!!」、「ヒカリアレ」と 2 期連続で担当。

### コメント

呼んで貰えて嬉しいです！  
関西のバンドとして、必ず楽しいステージにしますので、ぜひ見に来てね！

# お笑い芸人情報

11月5日(日) @メインステージ  
13:00～14:00 雨天決行・荒天中止

## ジャングルポケット



### プロフィール

2006年結成。  
おたけさん(左)、太田さん(中)、斉藤さん(右)による人気お笑いトリオ。  
主にコントを得意とし、キングオブコント  
2015、2016のファイナリスト。  
5年連続で単独ライブの全国ツアーを行うなど、舞台やテレビなどにも多数出演中！

## プリマ旦那



### プロフィール

2008年結成。  
ボケ担当の野村さん(左)とツッコミ担当の  
河野さん(右)による人気若手コンビ。  
主に漫才を得意とし、第48回上方漫才大賞・  
新人賞を受賞するなど、関西の賞レースの  
ファイナリスト常連である。  
現在はよしもと漫才劇場を中心に、テレビ  
やラジオでも活躍中！

出演者は、都合により変更になる場合がございます。ご了承下さい。

Map

Top

Stage

Store

Event

Others



# 福島親交企画

同志社クローバー祭実行スタッフは「学生主体」「地域交流」「福島親交」を三本柱として活動を行なっています。この企画では主に「福島親交」をコンセプトに掲げて様々な企画を開催しています。今年度も福島の魅力を来場者の方々に実感していただくために、様々な企画を準備しています！

## 1. 起き上がり小法師の絵付け体験、 福島 ライヴ☆パフォーマンス！！



絵付け体験

11月4日（土）12:30～19:00

11月5日（日）9:00～17:00

場所

恵道館 106 教室

福島 ライヴ☆パフォーマンス

11月4日（土）13:30～

11月5日（日）11:00～

15:00～

福島県会津地方に古くから伝わる伝統工芸品である、起き上がり小法師の絵付け体験をします。転んでもすぐに起き上がることから、粘り強さと健康のシンボルとされています。ご自身の手で表情豊かなオリジナルの起き上がり小法師を作ってみてください。また、歌って踊れる HAPPY ふくしま隊のメンバーの皆様にお伝えいただく福島の魅力を存分に味わってみませんか？ その名も「福島 ライヴ☆パフォーマンス！！」是非お立ち寄りください！

## 2. 元祖会津ソース串かつ 串鶴

日時

11月4日（土）12:00～19:00

11月5日（日）9:00～17:00

場所

正門横 ATM 前



会津味噌と会津しょう油で作った“特製うまみソース”で大好評の串鶴さまに今年も出店いただきます！揚げたての串かつやいもけんぴが人気です。ご賞味ください。

串鶴ホームページ：<http://www.kusituru.jp>

### 3. 福島観光物産展



日時

11月4日（土） 12:00~19:00

11月5日（日） 9:00~17:00

場所

交隣館前

福島県観光物産交流協会さまに物品販売をしていただきます。また、福島県会津若松市のマスコットキャラである「八重たん」も登場します。ぜひお立ち寄りください。

福島県観光情報サイト：<https://www.tif.ne.jo/sp/>

### 4. 東日本大震災支援募金

日時

11月4日（土） 12:00~19:00

11月5日（日） 9:00~17:00

場所

総合案内所、元祖会津ソース串かつ 串鶴



今年も東日本大震災の復興支援として募金活動を行っています。

いただきました寄付金は震災孤児等への支援のための寄付口座である「東日本大震災ふくしまこども寄付金」に全額寄付させていただきます。

皆様、ご協力よろしくお願いいたします。

### 5. 休憩所



日時

11月4日（土） 12:00 ~ 19:00

11月5日（日） 9:00 ~ 17:00

場所

交隣館前

串鶴や露店で買った食べ物を食べて、ごゆるりと休憩なさってください。

ブース内には福島県の魅力を知っていただける仕掛けがいっぱい！



## HP 情報

同志社クローバー祭のホームページには、各企画の詳細情報やアーティスト情報など、嬉しい情報が盛り沢山！！  
祭り当日だけでなく、祭り開催前から楽しめるものとなっています。ぜひチェックしてみてください。



<http://do-clover.net>



## アンケート

ホームページからクローバー祭のアンケートに回答することができます。祭り当日に抽選ブース（正門を入れて正面）で画面を見せて、豪華景品の当たる抽選に参加しよう！（詳しくはp28へ）

携帯をお持ちでない方は、アンケートブース（総合案内所横）にてお答えいただくことも可能です。その際渡すスタンプ台紙を抽選ブースにお持ちください。

<http://do-clover.net/survey>



## SNS



公式アカウント  
@cloverfes2017



公式 LINE  
@aik8047y



# Stage

---

## 空飛ぶクローバー

同志社クローバー祭の公式ソングの「空飛ぶクローバー」の情報や歌詞はホームページに掲載していますので、是非チェックしてみてください。

<http://do-clover.net/about/song>



# 11/4(sat) time table

Map

Top

Stage

Store

Event

Others

## メインステージ

## Memorial ステージ

12

12:30-12:45

オープニングセレモニー

13

12:45-13:15

薪幼稚園 & 三山木幼稚園



13:15-13:40

よさ朗



13:40-13:50

charming



13:50-14:05

AmistaD2



14

14:10-14:30

tacowasa



14:30-15:00

One Voices



15

15:00-15:30

フォーク・アライブ・クラブ (FAC)



16

17:00-19:00

BURNOUT SYNDROMES  
×  
Shout it Out

17

12:45-13:15

マジック & ジャグリングサークル Hocus-Pocus



13:15-13:40

S'il vous plait!



13:40-14:05

同志社室内楽団



14:05-14:25

GC 教員グループ (Aranjuez)



14:25-14:55

Meahula Nohealani



15:00-15:50

Unknown Quiz

15:50-16:10

Kapuamohala



16:10-16:35

よさ朗



16:40-17:10

FLiP-LiPS



17:10-17:40

kohei yamamoto sessions



17:40-18:10

カシス



## タイムテーブルのアイコンの凡例

ダンス・チアダンス・タップダンス  
室内楽団・ジャズ

演舞  
アカペラライブ

バンド・軽音  
パフォーマンス

フラダンス

## オープニングセレモニー

11月4日(土) 12:30~12:45 @メインステージ 雨天決行・荒天中止

今年のクローバー祭のテーマは「京田辺、田舎やめるってよ」。  
昨年の来場者数は1万6千人を超えたクローバー祭。今年の幕開けも大盛り上がり。  
あのヒーロー達もお祝いに駆けつけるかも?!もう田舎なんて言わせないぞ!

## Unknown Quiz

11月4日(土) 15:00~15:50 @Memorial ステージ 雨天決行・荒天中止

毎年大好評のクイズ企画を今年も開催。  
今年も豪華景品をご用意しています!詳しくは P.24 へ!

## アーティスト

### BURNOUT SYNDROMES × Shout it Out

11月4日(土) 17:00~19:00 @メインステージ 雨天決行・荒天中止

今年はなんと豪華アーティストの対バン!詳しくは P.14 へ!



# 11/5(sun) time table

Map

Top

Stage

Store

Event

Others

## メインステージ

## Memorial ステージ

9

9:00-9:25

文情ロッカーズ



10

9:25-9:55

The Amplugged



9:55-10:25

同志社大学軽音楽部



10:25-10:55

albatross〜アホウドリの飛翔〜



11

10:55-11:30

同志社室内楽団



11:35-12:00

タップダンスサークル ShimSham



12

12:00-12:30

Mayl Mans



12:30-12:50

田辺高校ダンス



13

13:00-14:00

お笑いステージ

14

14:05-14:25

NICE GOING ダンススクール



14:25-14:50

京炎 そでふれ！志舞踊



15

14:50-15:20

HOY-SMITH



15:20-15:50

PENTA



16

15:50-16:20

空クロパフォーマンス

16:20-17:00

クローバー祭 2017 大抽選会！

10:00-10:20

mamahula mahana



10:20-10:50

Over The Rainbow



10:50-11:20

VOCALOID 研究会 Arpeggio



11:20-11:50

プラズマ物理研究室



11:50-12:15

京炎 そでふれ！志舞踊



12:15-12:45

One Voices



12:50-13:20

SUM jam Quartet



13:20-13:50

田辺 BIGcombo



13:50-14:20

SWEETiEZ



14:25-14:55

RAPAZ

14:55-15:25

同志社大学軽音楽部



15:25-16:00

フォーク・アライブ・クラブ (FAC)





## タイムテーブルのアイコンの凡例

ダンス・チアダンス・タップダンス

室内楽団・ジャズ

演舞

アカペラライブ

バンド・軽音

パフォーマンス

フラダンス

## お笑いステージ

11月5日(日) 13:00～14:00 @メインステージ 雨天決行・荒天中止

今年も豪華お笑い芸人が登場!詳しくは P.15 へ!

## パフォーマー

### RAPAZ

11月5日(日) 14:25～14:55

@Memorial ステージ

雨天決行・荒天中止

合い言葉「ライバルは昨日までの自分」を信条に 大阪, 神戸, 京都を中心に全国で活動するフリースタイルフットボールユニット。息のあったシンクロとオリジナルのコンビネーションを織り交ぜ音楽と融合した RAPAZ (ラパス) だけのフリースタイルフットボールは見るものを魅了してやまない。



## グランドフィナーレ

～来場者の皆様へ感謝を込めて～クローバー祭 2017 大抽選会!

11月5日(日) 16:20～17:00 @メインステージ 雨天決行・荒天中止

今年のグランドフィナーレはひと味違う?! 詳しくは P.25 へ!

Innovation in Motion  
**TSUBAKI**  
株式会社 椿本チエイン

京田辺工場: 京田辺市甘南備台1丁目1-3

<http://www.tsubakimoto.jp/>

**DOSHISHA  
ENTERPRISE**

学校法人同志社 100%出資

株式会社同志社エンタープライズ  
京田辺事業部

同志社オリジナルグッズ・書籍の販売

京田辺市吉多々塚第1-3 (同志社大学京田辺1階)

TEL:0774-65-7038 FAX:0774-65-7039



# ステージ企画

## 空飛ぶクローバー CD 販売

クローバー祭のテーマソングである「空飛ぶクローバー」は 2011 年にメジャーアーティストの「アンダーグラフ」さんに書き下ろして頂いた特別な楽曲です。

好評につき今年で販売 5 年目を迎えました!!

努力する人を後押しする「空飛ぶクローバー」をぜひ聞いてみてください!!

※なくなり次第販売終了とさせていただきます。

ラーネッド記念図書館前芝生  
雨天決行・荒天中止

4

12:30~18:00

土

5

日

9:00 ~ 15:00

## Unknown Quiz

答えは誰にもわからない。出題者にもわからない。  
あなたによってその場で決まる答え。その答えを  
導き出し、豪華景品を獲得せよ!

Unknown Quiz !

多くのご参加をお待ちしております!

15:00 ~ 15:50

4

土

Memorial ステージ  
雨天決行・荒天中止

## 空クロパフォーマンス

この企画は、クローバー祭の公式ソング「空飛ぶクローバー」を通じてもっと多くの学生と繋がりたいという思いから誕生した企画です。今年はこの楽曲を、素敵な歌声を持つアカペラサークルの One Voices の方々にアレンジして歌って頂けることになりました!!  
お待ちしております!!

メインステージ

15:50 ~ 16:20

5

日

## ～来場者の皆さまへ感謝を込めて～ クローバー祭 2017 大抽選会

32 インチ液晶テレビなど  
豪華景品多数!!

最後まで皆さんにクローバー祭を楽しんでいただけるよう、また来場者の方々への感謝の気持ちも込めて、抽選会を行います! 企画や出店を楽しんでもらった方々(※)に抽選券を配布しているので、祭を思う存分楽しんで、ぜひ最後の抽選会にも足をお運びください!!

※参加資格 下記 1.2. のいずれかを満たした方

1. タイムトラベル (P.41) に参加した方
2. わく×2タナベってる抽選会ッ! (P.28) に抽選方法②で参加した方

メインステージ  
雨天決行・荒天中止

16:20 ~ 17:00

抽選券の回収は 15:50 ~ 16:15 に  
空クロ CD 販売所で行います。

5

日







# Store

---

**割り箸3膳がA4一枚に!?  
割り箸の分別回収にご協力ください!**

食後の割り箸は、貴重な資源です。  
各ゴミ箱横にリサイクルBOXを  
設置しているので分別回収にご協力ください!

始めよう、生まれ変わる「分別」。

同志社エコプロジェクト **DEP**<sup>®</sup>

---

わく×2 タナベってる

抽選会ッ！

11月4日(土)12:00～18:00 / 11月5日(日)9:00～17:00

2つの方法で参加できる抽選会を開催します。ぜひご参加ください。

※抽選はなくなり次第終了になりますのでお早めにお越しください。ご質問等ございましたら、お近くのスタッフ・抽選ブース・総合案内所でお気軽にお尋ね下さい。

## 抽選方法①

同志社クローバー祭公式  
ホームページでアンケート  
に答えて**普通の抽選が1回できます！**※アンケートはお1人様1回のみと  
なっておりますのでご了承下さい

アンケートページ

<http://do-clover.net/survey>

※アンケートに答えられましたら

証明画面を抽選ブースでご提示ください。

携帯をお持ちでない方は、アンケートブース  
(総合案内所横)にてお答えいただくことも  
可能です。その際渡すスタンプ台紙を抽選  
ブース(ローム記念館前)にお持ちください。抽選方法①と抽選方法②の両方を  
満たすと **豪華抽選BOX** のくじを引く  
ことができます。豪華景品  
チャンス

## 抽選方法②

ストリート企画 (P.29)

マーケット企画 (P.29)

福島企画 (P.16-17)

のいずれかの店舗で買い物をすると  
200円ごとに1個のスタンプをGET！

スタンプを5個以上集めて

**普通の抽選が1回できます！**

## ① セカンドチャンス

スタンプを7個以上集めた場合、  
普通の抽選が2回可能になります。

## 例1.

スタンプ6個とアンケートの回答  
→豪華抽選BOXのくじを1回引ける！

## 例2.

スタンプ13個とアンケートの回答  
→スタンプ7個 + スタンプ6個とアンケート  
として  
→普通の抽選を2回と豪華抽選BOXを1回  
引ける！※台紙が複数枚になる場合はスタンプの合計数  
をカウントします。

京田辺は田舎だと思った？ノンノン！  
今年は都会らしく流行りに乗ってフォトジェニックに！思わず写真に撮りたくなっちゃうような美味しい、魅力的な食べ物がいっぱい！さらに、一定金額購入で抽選に参加できます。

ぜひ自分の目でも確かめにきてね♪

11月4日(土)12:00～19:00

11月5日(日) 9:00～17:00

交隣館前



ストリート企画参加団体詳細はP.30へ

マーケット企画参加団体詳細はP.34へ

## おいでよ！みつばとの森 ～あなたの欲しいがきっとみつかる～

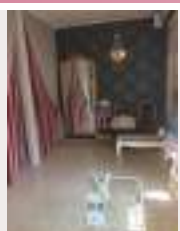
## マーケット企画

あなたの欲しいが知真館に！今年度から知真館にもマーケットが誕生しました！あなたの探しているものが見つかるかも！さらに、一定金額購入で抽選に参加できます。ぜひ、お立ち寄りください！

11月4日(土)13:30～19:00

11月5日(日) 9:00～17:00

知真館2号館203教室





# 出店紹介

## 福島親交 (P. 16)

### 1 元祖会津ソース串かつ串鶴

元祖会津ソース串かつ串鶴

福島県の特産品・串かつなどの販売



### 3 福島県観光物産交流協会

公益財団法人福島県観光物産交流協会

福島県で人気のおいしいお菓子などの販売



### 5 休憩所

串かつを食べながらちょっと一息つきませんか？



### 7 東日本大震災支援募金

今年も東日本大震災の復興支援として募金活動を行っています。皆様、ご協力よろしくお願いします。



### 9 「空飛ぶクローバー」CD 販売

同志社クローバー祭実行スタッフ

クローバー祭公式テーマソングの限定販売

### 起き上がり小法師の絵付け体験と講演会

起き上がり小法師の絵付け体験と講演会をします。



## ストリート企画

### 11 オムフランク焼いちゃうぞ？

E.S.A.

フランクフルトに卵を巻きつける、単純ながら斬新な発想、新感覚フランクフルト！！



### 13 ポテほーだい

DSB

揚げたてポテト詰め放題のお店です！あったかいスープもあります！



### 15 Doshisha Quiz Cafe

同志社クイズ研究会

ポップコーン・ドリンクの販売、クイズ大会（景品あり）



### 17 #ベビークステラ#フルーツ

シルクロード T.C.

出来立てのベビークステラをおひとついかがですか？  
ドリンクセットもあります！



**学研都市病院**  
救急・時間外  
一時的対応  
☎ (0774) 98-2123  
iseikai.jp

普通車・二輪の教習所  
**大久保自動車教習所**  
OKUBO DRIVING SCHOOL

〒611-0033 宇治市大久保町北/山20 ☎0774-43-1166

**宇治茶 祇園辻利**  
京都市山科区四ッ辻 祇園辻利 373-1  
(075-525-1122)  
www.giontsujiri.co.jp

## 18 clOBeR cafe

同志社クローバー祭 OBOG

ディップポテト



## 19 MIdafternoon

メディア情報学研究室

ハワイ発祥、新感覚のフライド  
フレンチトースト！さくっとした  
食感でおいしいですよ



## 20 鳥・デュニオン

トレ・デュニオン

美味しい焼き鳥はいかがです  
か！



## 21 WA★TA★A★ME ～わたあめ～

平成企画合戦ピテクス

カラフルな色々な味の  
わたあめが楽しめますよ！！



## 22 美食家の天国

Saudi Arabia team

サウジアラビアの代表料理の  
カブサアラビアンコーヒー  
アラビアンデザートの数々



## 模擬店

## 24 トック天国

京田辺韓国人留学生

韓国の美味しい料理トッコ  
チ！食べてみたことありま  
すか？なかったらこい！



## 25 フランククエスト 11

ゲームゲーム同志社ゲーム

フランクフルト販売しており  
ます ぜひ来てください！



## 27 ポテオカ

同志社生協学生委員会  
(GI)@ 京田辺

ポテト及びタピオカの販売



## 29 きゅうたなべおでん

きゅうたなべ倶楽部

毎年恒例、きゅうたなべ  
おでん今年もやります。  
ぜひお越しください！！



## 30 キャリアウーメン

ワンダーフォーゲル部

焼きそばと焼きそばパン  
売ってます！ミニサイズか  
ら超メガ盛りまでありま  
す！！



## 31 Oh! MATSURI

グローバルコミュニケーション学部  
セミナープロジェクト  
「日本の祭りを世界に！  
～地域発展 × 国際交流～」

日本の祭りと言えば！そう、屋台！  
“はしまき”、“たこせん” 販売致します！



## 18 clOBeR cafe

同志社クローバー祭 OBOG

ディップポテト



## 19 MIdafternoon

メディア情報学研究室

ハワイ発祥、新感覚のフライド  
フレンチトースト！さくっとした  
食感でおいしいですよ



## 20 鳥・デュニオン

トレ・デュニオン

美味しい焼き鳥はいかがです  
か！



## 21 WA★TA★A★ME ～わたあめ～

平成企画合戦ピテクス

カラフルな色々な味の  
わたあめが楽しめますよ！！



## 22 美食家の天国

Saudi Arabia team

サウジアラビアの代表料理の  
カブサアラビアンコーヒー  
アラビアンデザートの数々



## 模擬店

## 24 トック天国

京田辺韓国人留学生

韓国の美味しい料理トッコ  
チ！食べてみたことありま  
すか？なかったらこい！



## 25 フランククエスト 11

ゲームゲーム同志社ゲーム

フランクフルト販売しており  
ます ぜひ来てください！



## 27 ポテオカ

同志社生協学生委員会  
(GI)@ 京田辺

ポテト及びタピオカの販売



## 29 きゅうたなべおでん

きゅうたなべ倶楽部

毎年恒例、きゅうたなべ  
おでん今年もやります。  
ぜひお越しください！！



## 30 キャリアウーメン

ワンダーフォーゲル部

焼きそばと焼きそばパン  
売ってます！ミニサイズか  
ら超メガ盛りまでありま  
す！！



## 31 Oh! MATSURI

グローバルコミュニケーション学部  
セミナープロジェクト  
「日本の祭りを世界に！  
～地域発展 × 国際交流～」

日本の祭りと言えば！そう、屋台！  
“はしまき”、“たこせん” 販売致します！





## 33 Traveler's cafe

グローバルコミュニケーション学部

GC 学部の 4 年です！美味しい  
タピオカドリンク飲みに来てね！

## 35 ivusa

ivusa

美味しい焼き鳥、焼きそば、  
餃子、タピオカドリンクを  
元気一杯で出店します！

## 39 拉麺研究会

拉麺研究会

柚子を使ったラーメンを作り  
ます。全て手作りです。是非  
ご賞味ください。

## 41 同志社 職員カレー部（仮）

同志社 職員カレー部（仮）

いい大人が本気出して作った  
カレーです。売り上げは大学  
の奨学金に寄付されます。

## 43 COPID' s フルト

COPID

フランクフルトとジュ  
ースを販売します！！

## 45 アンダギー楽団

同志社室内楽団

サーターアンダギー



## 47 プルコギバーガー！！

てとらぽっと

全力でプルコギバーガー  
売ってます！！よろしく！！

## 49 なるちゃんの揚げ物

PANTA vol.3

少し肌寒くなってきましたね。  
温まりましょう。お待ちしております。

## 50 たません・アライブ・クラブ 2017

フォーク・アライブ・クラブ (F.A.C)

FAC はたません 3 年目！  
今年もっとおいしくなりました！  
たまご増量できます！

## 51 ポップコーン

同志社大学マンドリンククラブ

映画館や某夢の国で食べられるような  
キャラメルポップコーンをお手頃価格  
で！

## 52 ほわいとまっぷ

ほわいとまっぷ

たこ焼きとせんべいのコラボ、  
たこせんを販売します！  
たませんもあります！

## 53 タナレンジャーのアジト

同志社ヒーローショー同好会

やぁ諸君！今年は焼きそばを  
出店するぞ！例年通りヒー  
ローショーも要チェックだ！

あず動物病院

ニコニコレンタカー  
安い！ レンタカー革命！！  
7-11 クラス 12時間乗り放題！ 2,525円  
出発セルフの東京江三山本SS店 ☎ 0120-32-2525

建築・土木・設計・施工・管理  
筒城造園土木株式会社  
〒610-0323 京都府京田辺市水原津町10-20  
TEL 0774-63-0805 FAX 0774-63-0607

## 56 やき朗

よさこいサークル よさ朗

焼きおにぎりの販売



## 57 SAP

SAP

様々な味を揃えた SAP( サップ )  
特製の美味しいからあげ是非と  
もご賞味あれ！



## 58 出張！お好み焼き にんじゃもんじゃ

プリパラ研究会

にんじゃもんじゃ、よろしくね。  
来てくれないとボクすねちゃうぞ。  
by ドロシー



## 59 コイノニア

同志社アジア学院

アジア学院から有機農業で作  
られた野菜を取り寄せまし  
た！ぜひ来てください！！



## 61 今年も焼きおにぎり焼いちゃいました！

ラッキー

進化した焼きおにぎりまた焼い  
ちゃいました！売上金はネパー  
ルの学校建設に使います



## 62 同志社 SALT

同志社 SALT

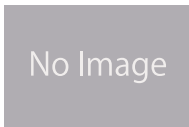
売上はフィリピンの女性や子ども  
の支援にあてさせていただきます



## 63 茶 cha 焼団子

茶 cha

焼いてある団子の上にあんこ  
などいくつかのトッピングから  
自分で選んでのせられます！  
ちょっと変わったトッピングがあるかも？



## 65 夢を贈り隊 ルフラン

夢を贈り隊 ルフラン

タピオカドリンク、  
手作りアクセサリー



## 67 こだわりハンドメイドアクセサリー

Plaisir 美都

こだわりハンドメイドアクセサリー Plaisir 美都

1 級色彩コーディネーターが制作  
するアクセサリー。心とむものを  
お届けします。



## 68 HARUHANA. はるはな

HARUHANA. はるはな

手編み小物、ピアス、手作り小物  
ワークショップ



## 70 Atelier T's プラス

Atelier T's プラス

クレイマカロンワークショップ  
と、小物雑貨販売です。



## 71 mamaco\*pocket & suzunaritenshi

mamaco\*pocket & suzunaritenshi

ハンドメイド雑貨 と 耳つば・  
カラーセラピーのお店です♪



毎日が楽しくなる生活雑貨

**Tiny Timy**  
https://tinytimy.com  
https://poppothecat.com

個人レッスンのパソコン教室

**PoppotheCat**  
三山木初メ 2 6 - 6

同志社生協は、皆さんの学生生活を For Better  
丸ごとサポートします。Campus Life

★共済・学給・学生生活110番 ★食生活に  
★勉強研究に ★旅行に ★チケットに  
★キャリアアップに ★住まい紹介に  
京都市上京区烏丸今出川上ル玄武町6 0 1 番地  
同志社生活協同組合 TEL : 075-251-4430

## 73 myn

AHEM!

大人かわいいピアスを中心に  
1点物やプチプラなアクセサリを  
作っています。



## 74 k&amp;M

つくし班

すてきな鞆と小物&木のおもちゃ



## 75 putit gift&amp; こもこものやさん

putit gift&amp; こもこものやさん

かわいらしいハンドメイド  
アクセサリや布小物等。



## 77 金葉工房

金葉工房

手作りアクセサリとスイ  
ーツデコ体験、ネックレス  
作り体験のお店です。



## I,II 整膚庵・莉楽

整膚庵・莉楽

整膚施術体験



## III,IV チェラブ・フランシール

日本メナード化粧品

たくさんのお客様にキレイのお手伝  
いをさせて頂き、ハンドマッサージ・  
エステ体験が出来ます。



## V LIKHA

同志社 SALT

フィリピンの女性が手作りした  
刺繍商品を販売しています。



## VI Urara &amp; Vicky house

Urara &amp; Vicky house

簡単♪大人も子供も楽しい♪  
アロマのバスボム & オリジナル  
エコバッグのワークショップ



## VII Chicux2

Chicux2

布小物の Chicux2 と、あみぐるみ  
の Lino のコンビです。



## VIII nicoichi

nicoichi

ベビー・キッズの布小物が中心の、  
実用的で可愛いハンドメイド品です。



## IX 手作り雑貨 KA・TO・RE・A

KA・TO・RE・A

主婦3人グループが丁寧な手仕事で、  
この世に一つしかない素敵な雑貨を  
作り上げます。



## X H&amp;K

H&amp;K、服と雑貨

服とかばんと雑貨がたくさんあります。  
どうぞみにきてくださいね!

No Image

24時間 全国 無線機 インカムのレンタルサービス  
**ネクストギアーズ**  
TEL 03-5831-0185  
info@next-gears.com

**NOZAKI-FACTORY**  
一化工機・造紙機器などの制作物の設計から製造まで〜  
環境事業部では除菌消臭剤(くるむ)・LEDなどを製作販売  
TEL 0774-63-0145  
HP <http://www.nozaki-factory.co.jp>

**永松製菓株式会社**



## XI 占い ふくみみ

開運工房 ふくみみ

3回目の出店です。手相、相性、カード占等鑑定致します。是非お立寄り下さい。



## XII, XIII 宮崎市

宮崎市（観光戦略課）

九州は宮崎から参りました。

宮崎の魅力を発信するため

物販・旅行商品の案内をします！



## XIV Handmade tigris

tigris

お気に入りの布たちで作った  
手作り小物を販売します。



## 教室出店

## クロマキー・アナウンス体験

同志社大学学生テレビ局 知真館 1 号館 124 教室

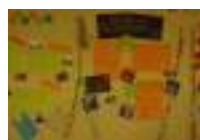
クロマキー・アナウンス体験を  
行います！



## ivusa

ivusa 知真館 1 号館 125 教室

私達 ivusa という団体の活動を  
お茶菓子を出しながら紹介します！



## 天文同好会写真展

天文同好会 知真館 1 号館 126 教室

サークル活動の中で、撮影した  
天体写真を展示しています。



## 手芸サークル

手芸サークル 知真館 1 号館 210 教室

ハンドメイド体験と  
ハンドメイド商品の販売



## ボードゲーム体験会

ボードゲーム研究会  
知真館 1 号館 211 教室

世界各国のアナログゲームが  
楽しめるスペースです！



## ラッキー ネパール報告展

ラッキー 知真館 1 号館 212 教室

ネパールでの私たちの活動を報告  
するために写真などを展示してい  
ます。



## キョウタナネカフェ

～地元企業とのワークショップ～

キョウタナネ 知真館 1 号館 213 教室

地元の企業とワークショップ  
をしているカフェ♡  
来てください♪(´ε`)



## SIED TRAVEL ～3D で巡る世界の旅～

同志社大学留学生課 SIED 嗣業館 1 階国際ラウンジ

3D で世界を巡る！

留学生だからこそ知るその国の  
魅力を体験してみませんか？



運転免許合宿は、  
**毎日コムネット** で！

毎日コムネット 浪谷旅行センター  
観光庁指定登録旅行業 第1629号  
TEL 03-5428-8322



建物総合管理

# 近代ビル管理株式会社京都支社

〒610-0334 京都府京田辺市田辺中央 5-1-7  
(JR 京田辺駅すぐ)

TEL0774-63-1000 / FAX0774-63-7000

施設警備・機械警備

# 近代警備保障株式会社京都支社

〒612-8121 京都府京都市伏見区向島善阿弥町47-6  
(観月橋南詰南へ約200m)

TEL 075-622-0657 / FAX 075-622-5674



舞妓の茶碗

京田辺市善賢寺上大門2-1  
[www.maiko.ne.jp](http://www.maiko.ne.jp)



王朝文化の  
匠の技のもと  
宇治茶文化を  
ご体験ください。

## 京都本店

京都市四条通富小路角  
TEL 075 (221) 2920

宇治茶づくりを  
ご体験ください  
**宇治茶工房**

宇治川朝霧橋袂

ちよつと一服・  
ちよつと体験  
**宇治喫茶館**

宇治塔川(宇治川沿い)

宇治茶銘菓  
「宇治のみどり」  
**宇治茶菓子工房**

平等院表参道

CHA遊学パーク 緑豊かな茶園とお茶の体験・見学(関西文化学術研究都市内)

東京駅 ふれんち茶懐石 京都 福寿園茶寮(東京駅八重洲口 グランルーフ3F)



# Event

---

## 年代別おすすめ企画

-学生向け-(P.38-39)

きめろ!あなたの大都市生活!

Water Dragons-水鉄砲で撃ちまくれ-

ゲームアーケード〜目指せNo.1〜

うしろの正面だあれ?

-子供向け-(P.40-41)

みんなで会おう!みつばとの仲間たち!!

みんな集まるZOO〜♪

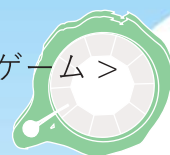
タイムトラベル〜時空を超えた脱出〜

みつばとスタンプラリー

---



# きめろ！あなたの大都市生活！ < 巨大人生ゲーム >



「田舎はもういやや～都会に行きたい～」といつも叫んでいたあなた…そんなあなたに都会での大学生活のチャンスが与えられたら？！都会で送る大学生活の中で起こる様々なハプニングを乗り越え無事に就職、その向こうまでたどり着けるかな？！

## 場所

知真館 2 号館 202、204、205 教室

## 日時

11 月 4 日（土） 14：00 ～ 18：00

11 月 5 日（日） 10：00 ～ 17：00

毎時 00 分開始 各回 50 分

映画観賞券やひらかたパークの入園券 GET のチャンス！！

## 注意事項

予約は巨大人生ゲームの受付（知真館 2 号館 202 教室前）で行います！

# Water Dragons—水鉄砲で撃ちまくれ—

< 水鉄砲合戦 >

水鉄砲で暴れる企画を行います。ルールは簡単、水鉄砲を使っての奪い合いです。ゲーム終了時に的を多く所持した方が勝ちです。またプレイヤーにものがついており、これが打たれると一時退場になります。みんなでびしょびしょになって暴れましょう！



景品 優勝チームに Amazon ギフト券 1 万円

場所 知真館 3 号館ピロティ

日時 11 月 5 日（日）10:00 ～ 16:00

※決勝戦は 15:30 から！

## 注意事項

- ・高校生以上のみの参加となります。
- ・事前予約制となっております。
- ・この企画は大変濡れやすくなっておりますので、着替えを持参してください。
- ・雨天時はストラックアウトになります。（この場合自由参加で予約は必要ありません）

# ゲームアーケード～目指せNo.1～

< ゲームセンター >

スマブラ、ポケモン、マイクラなど有名タイトル多数！

巨大スクリーンで、人気ゲームを遊びつくせ！豪華賞品が貰えるトーナメントも開催！クローバー祭ホームページを今すぐチェックして、君もゲームに参加しよう！



日時

11月4日(土) 13:30～18:00

11月5日(日) 10:00～17:00



場所

日糧館 2階ラウンジ



※一部事前申し込みが必要です。クローバー祭ホームページをご確認ください！

〈迷路型お化け屋敷〉

しろの正面  
だあれ？

童謡「かごめかごめ」に隠された本当の意味を、あなたは知っていますか？世界観に沿ったスリル満点のホラーエンターテインメントを体験あれ。

日時

十一月四日(土) 十三時～十八時  
(十五時半～十六時メンテナンス)

十一月五日(日) 九時～十七時  
(十二時半～十三時メンテナンス)

場所

ハローホール  
(多目的ホール)



みんなで会おう！

# みつばとの仲間たち！！

<ご当地キャラクター>

クローバー祭にみつばとの仲間たちがやって来た！  
クローバー祭の思い出作りに、ぜひ一緒に写真を撮ったりふれあったりしてみてくださいね！！

伏見区深草地域マスコットキャラクター  
深草うずらの「吉兆くん」

和歌山県 PR キャラクター  
さいちゃん

新島八重マスコットキャラクター  
八重たん

京都府京田辺観光大使  
一休さん

散歩…キャンパス内をお散歩しています。

11月4日(土)13:00～14:00、16:00～17:00

11月5日(日)10:00～11:00、12:00～13:00

ステージイベント…知真館1号館のピロティ

11月4日(土)15:00～15:30

11月5日(日)16:00～16:30

Project C にも登場予定！(→P.44)

きつぱれっと案内所にて各キャラクターのPRブースを設置しています。  
運が良ければ誰かに会えるかも！？

## <移動動物園> みんな集まるZOO～

同志社大学京田辺キャンパスに  
動物たちがやってくる！！  
ポニーやひつじなど動物たちとの  
ふれあいを通してクローバー祭ならではの  
特別なひとときを過ごしてみるのはいかがでしょうか。

日時:11月5日(日)10:00～16:00  
場所:ベーカリーカフェ Johermi 横芝生

※3歳以上の方が対象  
小学校低学年以下の方は保護者の同伴が必要です。

皆様のたくさんのご来場を  
お待ちしております！！

〈脱出ゲーム〉

# タイムトラベル～時空を超えた脱出～

あなたはタイムスリップして時空の彼方に  
迷い込んでしまった…！果たして現代に帰  
ることができるのだろうか？！次の扉の鍵  
を手に入れて脱出せよ！！

各回 20 名の**先着予約制**となっております。  
予約される際は脱出ゲーム会場の受付（知真  
館 1 号館 208 教室横のベンチスペース）まで  
お越しください。予約された方は開始時間の  
5 分前までにお越しください。景品を用意し  
ておりますが、なくなり次第終了いたします。

場所：

知真館 1 号館 206, 207, 208 教室

11 月 4 日（土）

受付：14:00 ～ 16:45

開始時間：14:30, 15:15, 16:00, 16:45

11 月 5 日（日）

受付：9:30 ～ 16:00

開始時間：10:00, 10:45, 11:30, 13:00,  
13:45, 14:30, 15:15, 16:00

各回 30 分

この企画に参加すると…

クローバー祭 2017 大抽選会（詳しくは P.25）の  
抽選券をゲットできる！！

## なぜとき スタンプラリー

場所：

きっずぱれっと：知真館 1 号館

／台紙配布しております／

景品交換場所：きっずぱれっと案内所  
（知真館 1 号館 116 教室）

日時：11 月 4 日（土）12:30 ～ 18:00  
11 月 5 日（日）9:00 ～ 17:00

きっずぱれっとの企画（P.42-43）に  
参加してスタンプを集めよう！

スタンプを 3 つ集めると景品が 1 つもらえるよ！  
さらに知真館 1 号館内にある 3 つのなぜときを  
みつけて解いて、キーワードを完成させると  
1 つ景品がもらえるよ！さがして解いてみてね！

※注意事項

- ・きっずぱれっとの企画のなかには、なぜときスタンプラリーに参加していない企画もあります。参加団体はスタンプラリー台紙に載っている企画のみです。
- ・企画に 1 回参加すると 1 つスタンプが押してもらえます。複数個スタンプを押してもらうことはできません。
- ・スタンプラリー台紙を失くしてしまった場合は無効となりますので予めご了承ください。
- ・景品はなくなり次第終了です。



# きっず ぱれっと

案内所…知真館 1 号館 116 教室

ぱすむしかといっしょ  
～おもちゃを作ろう！～

かんたんにできるおもちゃ作り  
をしています！ぜひ来てね！！

日時 11月4日(土) 13:00～18:00  
11月5日(日) 10:00～17:00

場所 知真館 1 号館 214 教室  
by PAZ MUSICA

芸術しようよ！

創造力を引き出してあなたも芸術家にな  
ってみませんか？お待ちしております♪

日時 11月4日(土) 14:00～18:00  
11月5日(日) 14:00～17:00

場所 知真館 1 号館 215 教室  
by ART-SOZO

ブロックであそぼう！

様々なブロックで遊ぶことができます。  
また、授乳スペースも設けております。

日時 11月4日(土) 13:00～17:00  
(↑※14:30～に変更の可能性あり)  
11月5日(日) 10:30～16:00

場所 知真館 1 号館 216 教室  
by こどもふれあい研究会

休けい所

おいでよ休けい所！！出入り自由！  
映画見放題！行くしかない

日時 11月4日(土) 14:00～17:00  
11月5日(日) 9:00～17:00

場所 知真館 1 号館 217 教室  
by 自主制作映画サークル F.B.I.

ミニ鉄道がやってくる！

お子さんから大人の方まで乗れる  
ミニ鉄道が登場！無料で乗れます！



日時 11月4日(土) 12:30～15:00  
11月5日(日) 10:00～15:00

場所 ラーネッド記念図書館前芝生  
by 田辺高校鉄道研究部

世界にひとつだけの  
新聞をつくろう！

自分の写真をのせて、世界にひとつ  
だけの新聞をつくりましょう！

日時 11月4日(土) 13:30～18:00  
11月5日(日) 10:00～17:00

場所 知真館 1 号館 218 教室  
by 同志社学生新聞局

かるたで遊ぼう！

日本の伝統文化であるかるたを、とても簡単に  
遊べます。ぜひ立ち寄ってみてください！

日時 11月4日(土) 13:30～17:00  
11月5日(日) 12:00～17:00

場所 知真館 1 号館 225 教室  
by 同志社競技かるた同好会

土で作ろう！陶芸体験

陶芸体験が無料でできます！自分で作った作品を後日受  
け取ることができます。

<所要時間約 1 時間 教室での予約が必要>

日時 11月4日(土) 13:00～18:00  
11月5日(日) 10:00～17:00

場所 知真館 1 号館 219 教室  
by 土夢

逆プラネタリウム

普段見上げている空を足元で見よう！  
星空の解説もします。

日時 11月4日(土) 14:00～18:00  
11月5日(日) 10:00～17:00

場所 知真館 1 号館 226 教室  
by 星の会

## 5分で変身♪フェイスペイント

毎年大人気のフェイスペイント！

みんなもカッコかわいく変身しちゃおう☆

日時 11月4日(土) 12:30～17:30

場所 知真館1号館1階ピロティ  
by スタジオえみの絵



## ふわふわドーム

日時 11月4日(土) 12:30～18:00

11月5日(日) 9:00～17:00

場所 知真館1号館1階ピロティ



赤いパズルの開催場所は当日に設置される  
知真館1階正面入口の看板をご覧ください。



クローバー祭の平和は、俺たちが守る！

日時 11月4日(土) 13:30～14:00

16:00～16:30

11月5日(日) 11:00～11:30

14:00～14:30

場所 知真館1号館1階ピロティ  
by 同志社ヒーローショー同好会

極秘に選ばれた5人の学生により  
対D.D.O.特殊戦隊が結成され、  
現代に至るまで同志社や日本の  
平和を守り続けている。

さらにヒーローとして半年務めると  
4単位支給され、履修中止の際は  
記憶を一部改ざんされると言われている。



人々は彼らを、  
『同志社戦隊タナレンジャー』と呼ぶ。  
今、君のとなりで講義を受けているのが、  
タナレンジャーの一員なのかもしれない……



## つくってあそぼう！

今年も子供向けに楽しいクラフトを  
用意しています！みんな遊びに来てね！！

日時 11月4日(土) 13:00～17:00

11月5日(日) 11:00～17:00

by 同志社ワーキングコーラス

## タップダンス体験教室

タップダンスサークル ShimSham です！  
タップダンス体験教室を行います。

日時 11月4日(土) 13:00～18:00

11月5日(日) 10:00～17:00

by 同志社タップダンスサークル  
ShimSham

## れっしやだいしゅうごう！！

みんな大好き特急列車や新幹線の模型が  
大集合！！てつどうはかせと遊んじゃおう！

日時 11月4日(土) 15:00～18:00

(※4日(土)は開催しない可能性がありますので、  
立て看板をご確認ください。)

11月5日(日) 9:00～17:00

by 同志社大学 鉄道同好会

## テーブルマジックショー

目の前で不思議なマジックやジャグリング  
をお見せします！ぜひお立ち寄りください！

日時 11月4日(土) 14:30～18:00

11月5日(日) 13:00～17:00

by マジック&ジャグリングサークル  
Hocus-Pocus



# Project C

小ステージでいろんな体験をしてみませんか？楽しみがいっぱいな体験型ステージです。

場所 ProjectC 小ステージ

雨天決行・荒天中止

4日(土) 16:00 ~ 18:00

※ギネス挑戦は非公式です

雨天決行・荒天中止

雨天の場合多少の内容変更の可能性あり

ギネス挑戦 16:00 ~ 17:00

ギネス挑戦  
with ご当地キャラクター 17:30 ~ 18:00

5日(日) 10:00 ~ 17:00

ギネス挑戦 10:00 ~ 11:00

カラオケ 11:30 ~ 13:00

ご当地キャラクターコラボ 14:00 ~ 14:30

科学実験 15:30 ~ 17:00

## 学生プロレス、間近でみるか、遠目でみるか？

我々は今年もクローバー祭でプロレスをやります！

毎日友達も彼女も単位もない恥の多い人生を歩んでいる

情けないサークル員が笑いあり、涙あり、熱き戦いあり

のプロレスをします。ぜひ間近で見てね！



日時 11月4日(土)12時頃

場所 ベーカリーカフェ Johermi 横芝生

雨天決行・荒天中止

Kinden

エネルギー 環境 品質

**チーム、きんでん。**  
 (施工力・設備力・技術力)・信頼  
 100%の信頼と100%の責任をもち、  
 高品質の施工と設備でお客様の  
 安心と安全を守ります。

TEL 06-6575-6000 FAX 06-6575-7072  
<http://www.kinden.co.jp/> **きんでん**

**3つの技術と製品で  
社会のニーズに応える  
ニチダイグループ**

4-等セ野球ボール等のなか  
答えはRコードの先!

【アッセンブリ事業】  
 【ネットシェイプ事業】  
 【フィルタ事業】

**株式会社ニチダイ**  
 京都府京田辺市錦北町13  
 TEL : 0774-62-3481  
<http://www.nitchidai.jp/>

**SUMINOE**  
INDUSTRIES Co., Ltd.

こんな座席が欲しいを形に  
**輸送用機器  
座席専門メーカー**

◆自動車用シート  
 ◆鉄道車両用座席  
 ◆船舶用座席

その他オリジナルシートの  
 開発から製造と強習までの専門メーカー

**住江工業株式会社**  
 TEL 0774-82-4000  
 URL <http://www.suminoekogyo.co.jp>

エディオン三山木電器はこんなお店です!

親切で便利な  
町の電器屋さん

安心価格の  
エディオン

当店専属の電気工事が最後まで責任をもって  
工事を致します。思ったときはすぐ駆けつけます。  
ので、安心です!

エディオンの量販店と同じ価格で提供しますが  
もちろん安心の5年10年保証もつきます。

**この2つを兼ね備えたのが  
三山木電器なのです!!**  
 もう誰の大きな電器屋さんに行かなくてもいいんです!!  
 お気軽にお願いします☆

電器のファミリーショップ  
**エディオン 三山木電器**  
 (株式会社システムクリエイト) 京田辺市三山木野無104番地  
 営業時間 9:00~19:00 TEL 66-1939 FAX 66-5319

**EDION**  
エディオン

**あず動物病院**

まちの本屋でひとやすみ。〇〇

**山城書店**

新田辺駅東口から徒歩3分

原田2015 メンズサロン & 女性美容サロン (美容)

**Es Hair Room**

ご予約受付部 ☎0774-68-5508



# 学部企画&イベント・講習会



## シャボン玉のふしぎ

11月4日(土)12:30~16:30  
11月5日(日)10:00~16:00

夢告館101教室

文化情報学部



「君はシャボン玉の中に入ったことがあるか?」今年も文化情報学部の学部企画がクローバー祭にやってきた! シャボン玉に入る機会は今しかない。MK101 に集え!!

## 私のベストショット~これが私の留学~

11月4日(土)12:30~17:00  
11月5日(日)10:00~15:00

知真館1号館107教室

グローバル・コミュニケーション学部

グローバル・コミュニケーション学部の3コースの学生が留学中に撮った写真の中で、一番思い出深いものを掲載しています。ご来場の皆様にはどの写真が良かったか投票もしていただきますので、ぜひお立ち寄りください!

## Oh!MATSURI! ~夏に負けない秋祭り~

11月4日(土)12:30~18:00  
11月5日(日)9:00~16:00

図書館前飲食店ブースエリア

グローバル・コミュニケーション学部  
セミナープロジェクト

「日本の祭りを世界に!~地域発展×国際交流~」

日本の祭りといえば!そう、屋台!私たちプロジェクトが参加した祭りの紹介と共に、関西の祭りならではの“はしまき”と手軽に食べられる“たこせん”を販売します。



## チャペル・コンサート ~クラシックを楽しむ秋~

11月4日(土)13:00~14:00

同志社京田辺会堂 言館(KOTOBA-KAN)

同志社大学キリスト教文化センター

昨年のクローバー祭で好評を博した、チェロ、ヴァイオリン、声楽、パイプオルガンによる、親しみやすい名曲ぞろいの演奏会、再び。



## 外国語で遊ぼう!

11月4日(土)13:00~15:30  
11月5日(日)12:00~14:30

知真館1号館106教室

グローバル・コミュニケーション学部



グローバル・コミュニケーション学部の学生が、自分の習っている外国語圏、あるいは留学生の出身地ならではの歌や踊り、ゲームなどを来場者の方々と楽しみながら、外国語や外国文化に触れる機会を提供する。

## 同志社京田辺会堂 礼拝堂・展示公開

11月4日(土)9:00~16:00  
※光館ラウンジのみ  
11月5日(日)9:00~16:00

同志社京田辺会堂 言館礼拝堂、  
光館ラウンジ

2015年3月に完成した同志社京田辺会堂。言館礼拝堂内と光館ラウンジの新島襄旧蔵聖書(レプリカ)等展示を自由にご見学いただけます。



## 身近に公正な取引を 感じよう！

11月4日(土)13:00～17:00  
11月5日(日)10:30～14:30

知真館1号館108教室

GC Seminar Project 2-2



キャンドル作りを通して公正な取引を身近に感じよう!!  
みなさんお待ちしています！

## 心理学部企画講演会 栗原類トークショー

11月4日(土)14:00～15:00

知真館2号館101教室  
(定員オーバーの際は  
知真館2号館106教室にて中継)

同志社大学心理学部

モデル、俳優としてTVで大活躍中の栗原類さんが  
クローバー祭にやってきます！



## 中高生のための モチベーション講座：心理学編

11月4日(土)10:00～11:00

知真館3号館107教室  
(事前申し込み制)



心理学部・文部科学省科研費・新学術領域  
「意志動力学（ウィルダイナミクス）の創成と推進」

やる気の出るとき、出ないときに、心に何が起こって  
いるのでしょうか。心理学部の先生が、中高生の皆さんに  
やる気をアップさせる秘訣を教えます。

## 飲み物通じて教えます、 ガイド先の意外と知らないDeepな〇〇

11月4日(土)12:30～19:00  
11月5日(日)9:00～17:00

図書館前飲食店ブースエリア  
GC Travel Agent



美味しい飲み物で身体を温め  
ながら、京都・大阪の隠れた魅力  
を知りたいと思いませんか？  
タピオカ×抹茶&ほうじ茶ドリンクと、京都・大阪の意外と  
知らない情報をお届けします！

## 車椅子バスケットボール 体験会

11月5日(日) 13:00～16:00

デイヴィス記念館Aコート

スポーツ健康科学部



年齢・性別・障害の有無を問わずどなたでも楽しめます。  
ぜひぜひお越しください！車椅子バスケットボールチーム  
のデモンストレーションゲームも実施予定です。

## 青柳正規先生講演会

11月4日(土)14:30～15:30

恵道館201教室

文化情報学会・文化情報学部

ギリシャ・ローマ考古-美術史学、文化資源学の第一人者で  
ある青柳正規東京大学名誉教授をお招きし、文化情報学と  
未来への貢献についてお話しいただきます。

## アンチエイジング測定体験

11月5日(日) 10:00～15:00

抗加齢医学研究室

恵道館104教室



あなたのカラダは何歳ですか？  
ここではあなたの筋肉・血管・骨などの年齢を測します。  
いつまでも若く、健康でいるために、まず自分のカラダ  
年齢を知りましょう！

## SPORTS FESTIVAL 2017 11月5日(日)

10:00～17:00

ソフトボール  
@軟式野球場

サッカー  
@サッカー場

エコロベース  
@ホッケー場

バスケットボール&バレーボール  
@デイヴィス記念館アリーナ

10:00～15:00

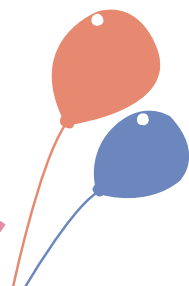
スナッグゴルフ体験  
@ゴルフ練習場







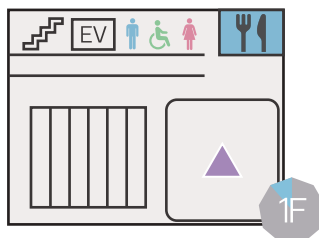
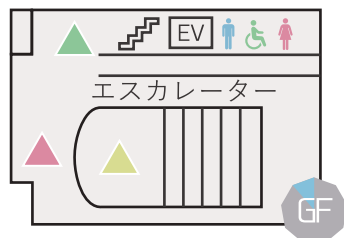
# ローム記念館 プロジェクト



— Doshisha Rohm Plaza Project —

## ーフロアマップー

出入口



▲ スタジオ Zero

▲ えこ学@京田辺

▲ プロンティアット VR

▲ アトリエフレーム  
ワークス

▲ ベーカリーカフェ  
Johermi

同志社大学京田辺キャンパス入り口に見える大きな  
ひさが特徴の建物「ローム記念館」。この中で、  
私たち「同志社ローム記念館プロジェクト」はそれぞれに  
自分たちで決めた目標に向かって活動しています。  
同志社クローバー祭では、日々活動を皆さんに知って  
頂けるようたくさんのイベントを企画しました。  
来年度のプロジェクトも募集中！ぜひご来場ください。

スタジオ Zero

ローム de パーティー

GF



🕒 11月4日(土) 12:30~18:00  
11月5日(日) 9:00~16:00

📍 劇場空間

キミをパーティーにご招待！たのしいクイズ大会や体を動かす遊び、  
工作教室もあるよ！お友達を誘ってみんなで楽しく遊ぼう！景品  
ゲットのチャンスかも？！

プロンティアット VR

VR 妖怪祭り

GF



🕒 11月4日(土) 12:30~18:00  
11月5日(日) 9:00~16:00

📍 ローム記念館グランドフロア  
オープンテラス

今話題のVRが体験できる？！VRの世界で飛び込んで、金魚すくい  
や屋台めぐりをしよう！さらに日本ゲーム大賞最終選考進出VRア  
クションゲーム「怨狭師(おんきょうじ)」の体験会も開催するよ！  
ぜひこの機会にハチャメチャVR体験しよう！

※13未満の方は身体への影響が心配されるため、通常のVRゴーグルの使用を  
禁止されています。代わりに全年齢対象の単眼ゴーグルをご用意しています。

えこ学@京田辺

植物ラリー@京田辺

GF



🕒 11月4日(土) 12:30~18:00  
11月5日(日) 9:30~16:00

📍 ローム記念館グランドフロア  
エスカレーター下 受付

キャンパス内にあるさまざまな木や植物を巡ってスタンプを集めよ  
う！スタンプをすべて集めるとすてきな景品がもらえる！かも？

アトリエフレームワークス

魔法使いアトリーからの挑戦状

1F



🕒 11月4日(土) 12:30~18:00  
11月5日(日) 9:00~16:00

📍 PCエリア

いたずら好きな魔女により光を奪われた世界が舞台の、体験イベン  
ト。キミは光の魔法使い。ステッキをふるるとあら不思議！明かりが  
灯る！仲間と協力してミッションをクリアし、世界に光を取り戻そ  
う！




# 第52回京田辺市民文化祭


同日に京田辺市民文化祭が開催されており、無料シャトルバスが両祭を繋いでいます。  
ぜひ、京田辺市民文化祭へも足をお運びください！（無料シャトルバスについてはP5へ！）

## 11月4日(土)・5日(日)日程と内容

11月  
4日(土)

10:00~16:00	田辺中央体育館 中央公民館	<b>展示・模擬店・体験コーナー</b> 支部、子ども会、各種団体、クラブ・サークル、ジャンル別展示、 各種団体の模擬店、木工教室、折り紙ヒコーキ他
10:00~10:30	中央公民館	<b>パレード『ずいき神輿』</b> ずいき神輿巡行
10:30~11:30	中央公民館	<b>記念式典</b> 教育文化功労者表彰、標語、菊花展表彰
12:30~16:00	中央公民館	<b>舞台出演</b> 邦楽演奏、フラダンス、クラシックバレエ、 歌謡発表、日本舞踊、ハーモニカ、大正琴他
10:00~16:00	多目的運動広場	<b>フワフワ</b> 空気で膨らませた遊具 

11月  
5日(日)

10:00~15:00	田辺中央体育館 中央公民館	<b>展示・模擬店・体験コーナー</b> 11月4日と同じ(一部変更あり)
10:00~12:30	中央公民館	<b>舞台出演</b> 邦楽演奏、クラシックバレエ、3B体操 合唱、手話コーラス、日本舞踊、空手演技等
11:30~12:30	多目的運動場	<b>居合道形演武等</b>
11:30~12:10 12:20~15:00	田辺中央体育館	<b>特別企画</b> オープニング「大住隼人おどり・隼人舞」 特別企画「京田辺バンドフェスティバル2017」
10:00~15:00	多目的運動広場	<b>フワフワ</b> 空気で膨らませた遊具 

京田辺市民文化祭  
関連催し物

- 11/2~11/5 ◎絵画展（コミュニティホール）
- 11/4~11/5 ◎菊花展（中央公民館）
- 11/4~11/5 ◎移動図書館『かなび号』



舞台出演①



舞台出演②



菊花展



出店①



出店②



展示①



展示②



体験コーナー



絵画展

「感動」「交感」「創造」

▼ホームページはこちら  
スマートフォンでも見られます。

 **文化パルク城陽**  
Jojo City Cultural Center

京都府城陽市寺田今堀1番地 TEL 0774-55-1010  
〈近鉄京都線 寺田駅から南へ450m〉



 ゆたかなコミュニティを求めて

 **京都信用金庫**

田辺支店 三山木支店 松井山手支店  
TEL(0774)63-2111 TEL(0774)63-2122 TEL(0774)63-3511

越前山手にある隠れ名店レストラン

朝・昼・夜 ハレトク

京都府京田辺市寺田今堀1番地 TEL 0774-55-1010

アルバイト募集中 時給900円〜 同志社大生活屋中

 **yasaka**  
山城ヤサカ交通(株)

タクシーのご用命は、☎0774-55-0700

 TAXI

全車カーナビあり



京田辺駅周辺 学生マンション管理

〒630-0034  
京田辺市津辺中央4丁目2番地2 レスピア21 1F  
TEL 0774-64-8434 FAX 0774-64-8435

**TAM**

有限会社ティエーエム

同志社田辺キャンパス  
から約3分!

送迎バス 毎時3便

駅前申込所



**山城田辺自動車学校**

●校舎

京都府京田辺市西宮寺町島4-9 TEL 0774-63-6500

京田辺市・八幡市・精華町上下水道指定  
給排水衛生・空調冷暖房設備 設計・施工

**吉田工業株式会社**

(本社)京田辺市山手東1丁目6番地2 TEL 0774(63)6316

**山手皮フ・形成外科クリニック**

●ほくろ・いぼ・できもの・眼瞼下垂 (保険診療)  
●しみ・たるみ・しわ・くすみ (保険外診療)

Tel.0774-66-6797 京田辺市山手西2-2-10 日東センタービル1階

# 協賛企業一覧

Es HairRoom	神戸市立王子動物園
kinco-ya café	こぶや亭
NPO 法人 I.H.C.N カレッジフェスタ事務局	雑貨ショップ TinyTimy
あず動物病院	三共商事
稲田モータース	三幸製菓株式会社
医療法人 芳松会・田辺病院	新日鐵住金株式会社
医療法人社団医聖会学研都市病院	食彩からく
医療法人松原歯科医院	新日鐵住金株式会社
医療法人安美会古市歯科医院	住江工業株式会社
エースコック株式会社	ターナー色彩株式会社
エル動物病院	大和板紙株式会社
小川珈琲株式会社	高橋商事株式会社
お好み焼き・鉄板焼き ももたろう	田阪スポーツ
株式会社東建設	筒城造園土木株式会社
株式会社ウイング	同志社校友会
株式会社上村自動車	同志社生活協同組合
株式会社大久保自動車教習所	ネクストギアーズ株式会社
株式会社学生情報センター	農家かふえ畑のおうち
株式会社関西すき屋	野崎工業株式会社
株式会社祇園辻利	パソコン教室 Poppo the Cat
株式会社京都ベストホーム	文化パルク城陽
株式会社きんでん京都支店	舞妓の茶本舗
株式会社システムクリエイト	松永製菓株式会社
株式会社椿本チエイン	豆工房コーヒーロースト
株式会社同志社エンタープライズ	やさいハウスベジやん
株式会社西村幸太郎商店	山崎製パン京都工場
株式会社ニチダイ	山城書店
株式会社野原工務店	山城田辺自動車学校
株式会社バン・ネット・システム	山城みそら法律事務所
株式会社美十	山城ヤサカ交通株式会社
株式会社弘商会 源氏の湯	山手皮フ・形成外科クリニック
株式会社福寿園	山芳製菓株式会社
株式会社不二家商事	有限会社将 和ダイニング ハレトケ
株式会社毎日コムネット	有限会社ティエーエム
カラオケビッグエコー	有限会社へいあんバス
京都信用金庫	吉田工業株式会社
近代警備保障株式会社京都支社	よつ葉 CAFÉ
近代ビル管理株式会社	ルイジアナママ京田辺店

(50 音順)

同志社クローバー祭はご協力いただきました皆様に支えられて成り立っています。  
紙面ではありますが、心温かいご支援に感謝いたします。

ご協賛いただき誠にありがとうございました。

同志社クローバー祭実行スタッフ





未来もずっと、  
産業の米。



かつて日本の高度経済成長を支え、産業の発展に欠かせない「産業の米」と呼ばれた鉄。身近な家電や自動車から建物、道路、橋梁まであらゆる分野で使われ、世界の需要は長期的に伸びています。鉄は構造材としても、機能材としても進化の余地が大きく、そして100%リサイクルでき地球環境のためにも豊かな可能性を秘めた素材。新日鉄住金はさらなる鉄の進化を追求し、世界中のお役に立てる粒よりの「産業の米」をお届けしつづけます。



**新日鐵住金**

しんにつつすみきん